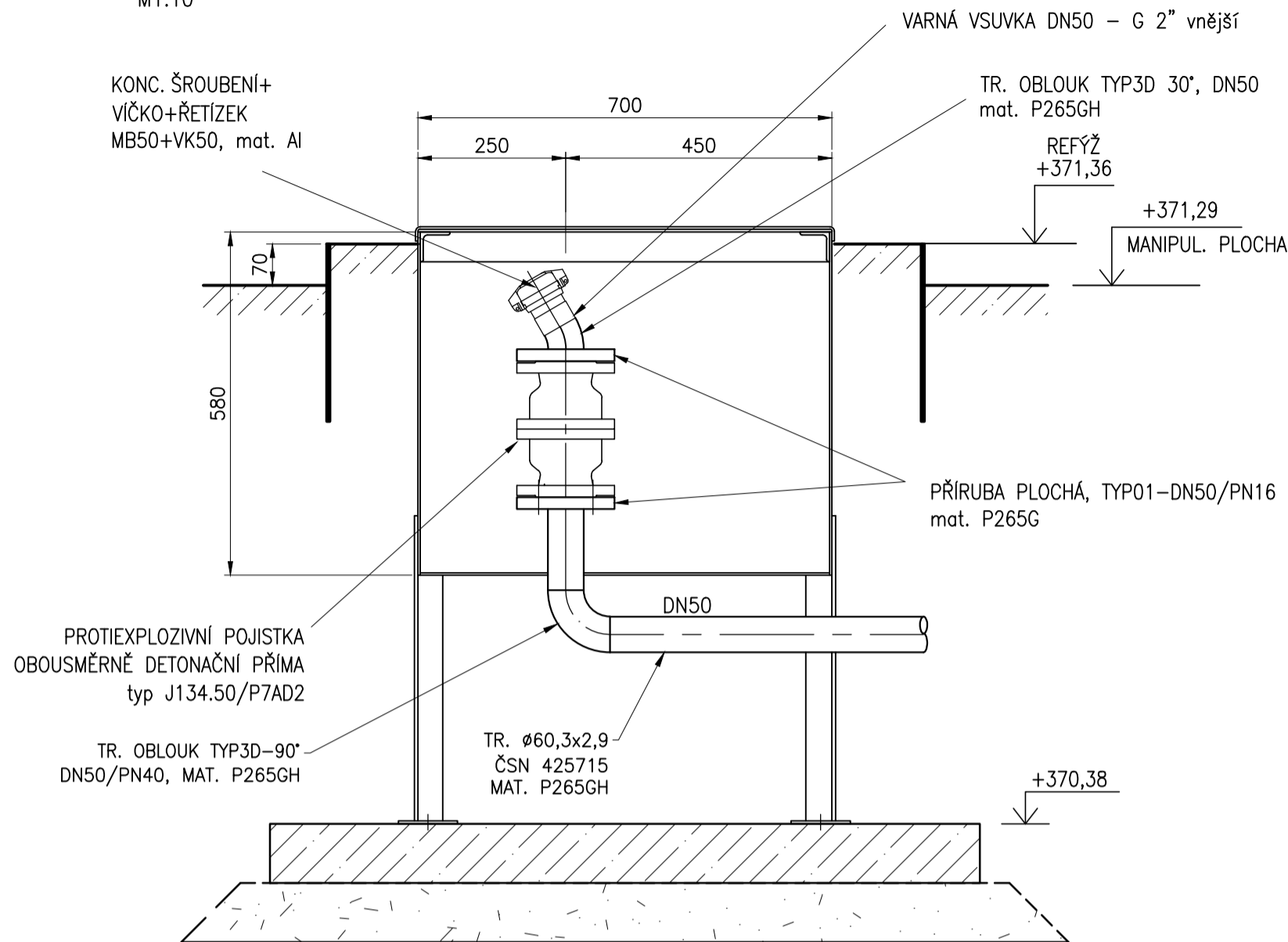


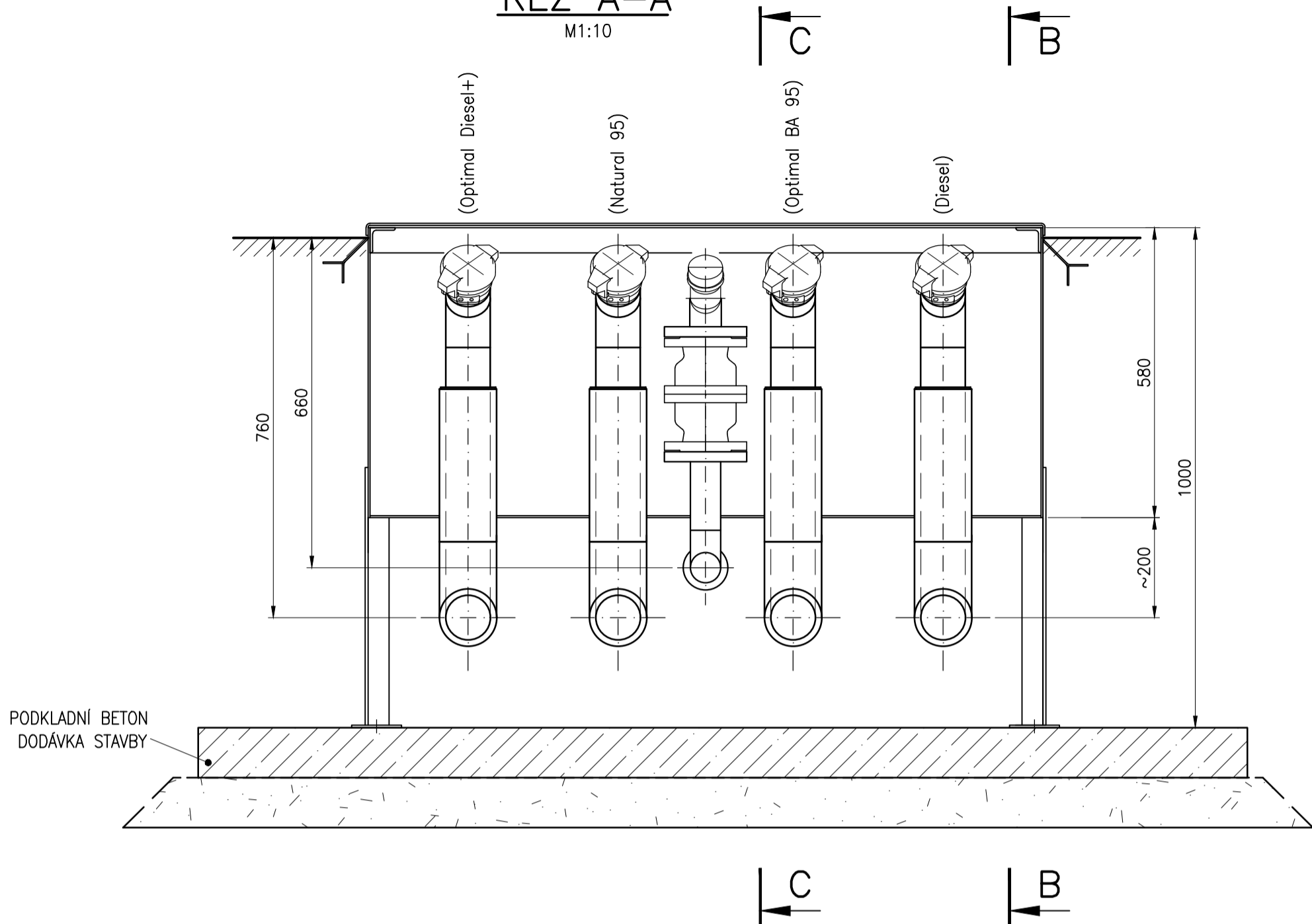
ŘEZ C-C

M1:10



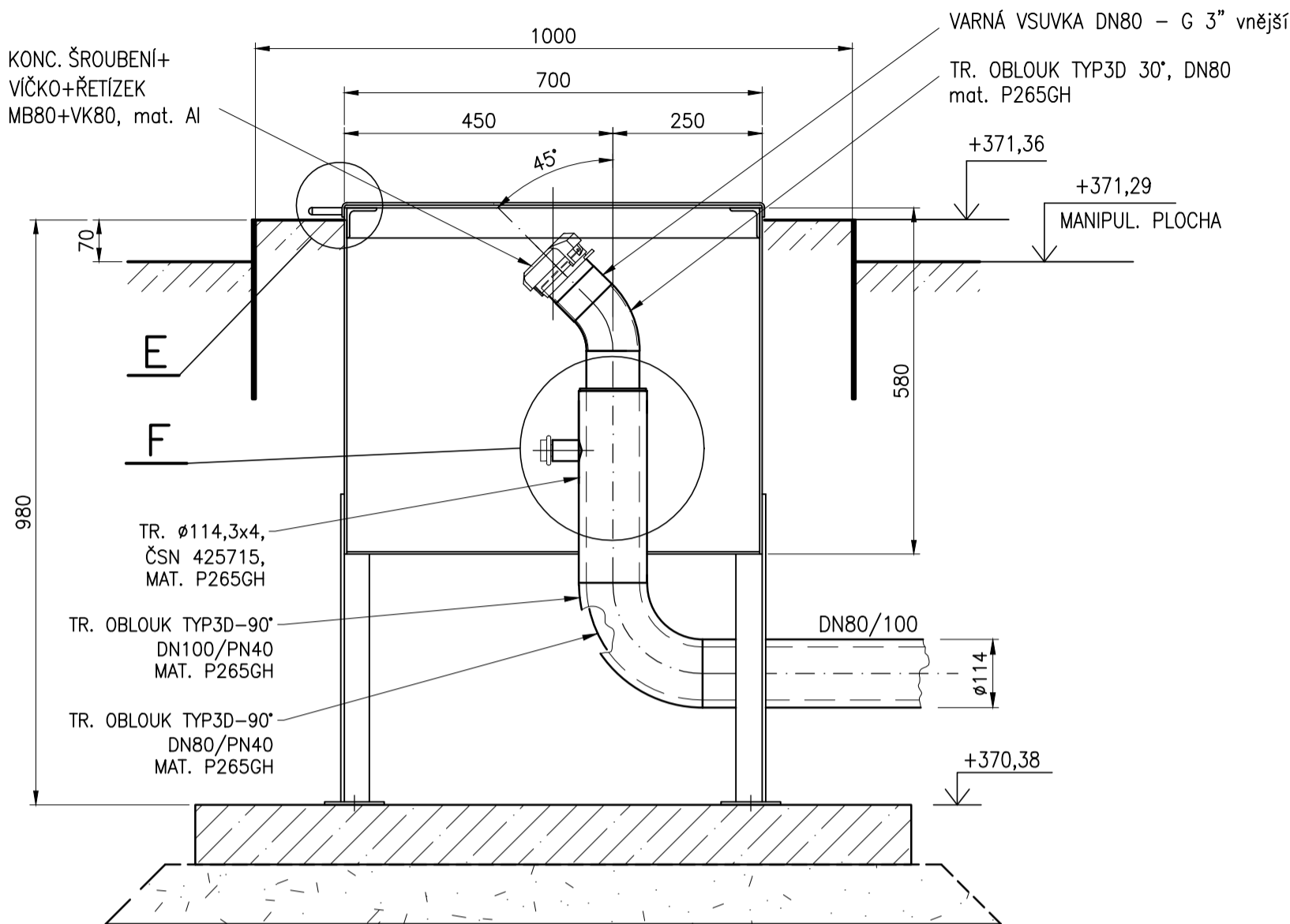
ŘEZ A-A

M1:10



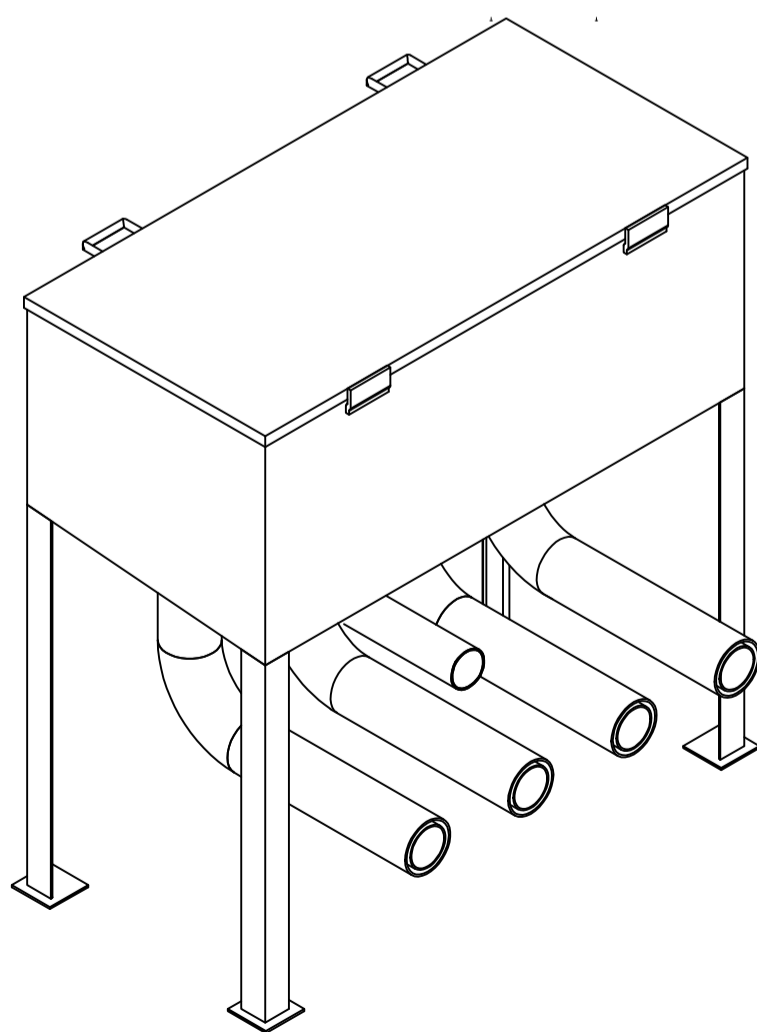
ŘEZ B-B

M1:10



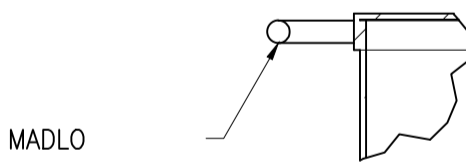
DETAIL E

M 1:5



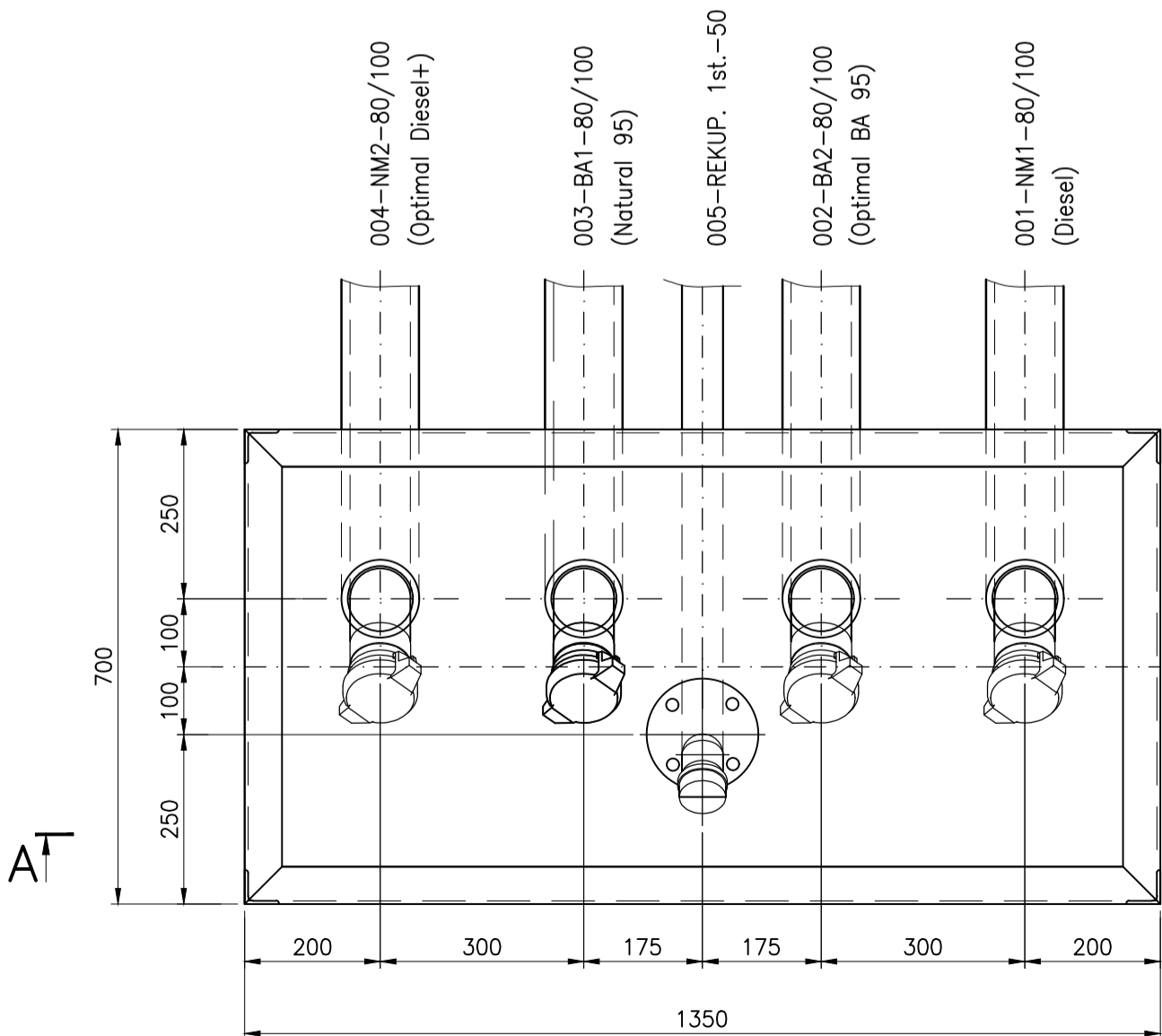
MADLO

Tyč Ø 12 - 250 mm



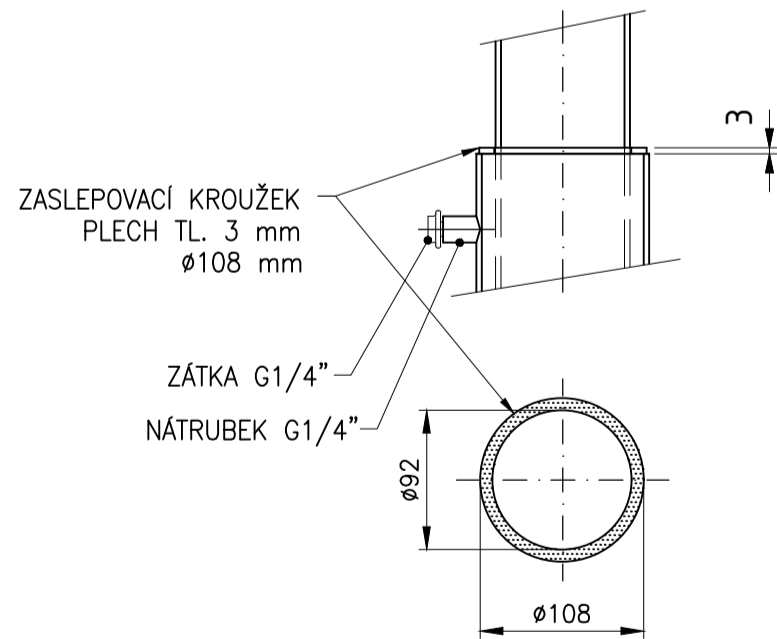
PŮDORYS

M1:10



DETAIL F

M 1:5



SMĚR PŘÍJEZDU AC

POZNÁMKY:

- ŠACHTU SVAŘIT VODOTĚSNĚ VČ. PROSTUPŮ POTRUBÍ
- ŠACHTU A POTRUBÍ ULOŽENÉ V ZEMI IZOLOVAT PROTI ZEMNÍ VLHKOSTI
- PO DOKONČENÍ MONTÁŽE POTRUBÍ BUDOU VNITŘNÍ STĚNY ŠACHTY OPATŘENY NÁTĚREM. PO MONTÁŽI POTRUBÍ BUDE ŠACHTA OBETONOVÁNA.

SCHVÁLENÝ DOKUMENT

Revize/Rev.	Datum/Date	Předmět revize/Description	Vypracoval/Designed by

Investor/Client	ČEPRO, a. s.		
Objednatel/Customer			
Název akce/Project	Rekonstrukce ČS EO Hostomice		
Zak. číslo/Project No.	23006	Datum/Date	05/2023
Č. obj./Cust. No.			
Stupeň PD/PD Stage	Dokumentace pro výběr zhotovitele		
Místo stavby/Location	Hostomice		

Vypracoval/Designed by	Kunová Blanka	30.06.2023	Projektová org./Project Company
Kontroloval/Checked by	Pazdera Michal	30.06.2023	PIK s.r.o. Na Hrázi 781/15, 750 02 Píerov Czech Republic Tel.: +420 518 288 111 Web: www.pik.cz Email: pik@pik.cz
Schválil/Approved by	Ing. Šimanský Jan		
HIP/Manager	Pazdera Michal		

Část/Section	D. Dokumentace objektů a technických a technologických zařízení		
Podčást/Subsection	D2. Dokumentace technických a technologických zařízení		
SO/PS_CO/PU	PS01 Strojně technologická část		
Profesní díl/Prof. part			
Profesní část/Prof. section			

Název/Title	Stáčecí šachta		
Měřítko Scale	Formát Size	Číslo kopie Copy No.	Archivní číslo/Archive No.
1:10	8A4		23006-DVZ-D-D2-PS01-303
Číslo revize Revision No.	0		

Tento dokument je majetkem společnosti PIK s.r.o. Nesmí být použit a kopírován třetí osobou nebo jí předán, či jinak s ním nakládáno bez výslovného písemného souhlasu odpovědného zástupce spol. This document is property of PIK s.r.o. It is strictly prohibited to use, copy or hand over to any third party or otherwise dispose without explicit written permission of company commission agent.